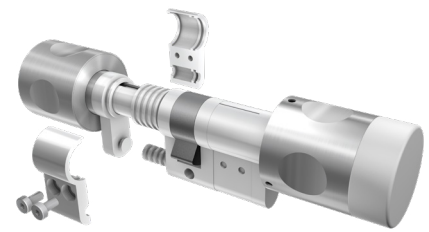


Zylinder - Z1 + keyLoxx App Kurzanleitung



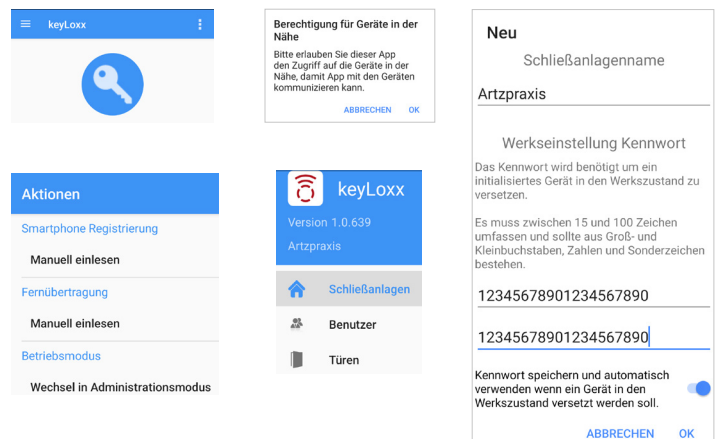
1. Z1 Funktionen freischalten (optional)

- Wird benötigt für Freischaltemedien (FSTM, FZP, FEMA, FiOS usw...)
- Z1 in selektiven Modus versetzen (mittlere Taste des Außenknafs drücken und gedrückt halten bis LED blau leuchtet - ca. 5 Sekunden)
- Freischaltemedium vor den Außenknaf halten und LED-Anzeige beachten
grün = Fkt. aktiviert; blau = Fkt. bereits aktiviert; rot = Kein Fkt. vorhanden
- Vorgang wiederholen für weitere Freischaltemedien



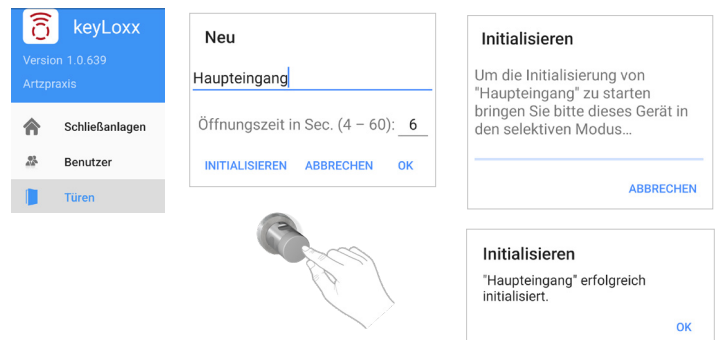
2. App download & Grundeinstellung

- Im Google Play nach „keyLoxx“ suchen oder [Link](#) nutzen
- Alternativ: Download von der smartloxx [Website](#)
- App nach Installation starten
- Passwort zum starten der App vergeben (optional)
- Schlüssel-Button auswählen um App-Berechtigung zu prüfen
- Aktionsmenü öffnen (rechts oben drei Punkte)
- „Wechsel in Administrationsmodus“ auswählen
- Konfigurationsmenü öffnen (links oben drei Striche)
- Schließanlagen auswählen und anschließend + Button
- Name und Kennwort für Werkseinstellung vergeben
Kennwort unbedingt separat notieren - Bei Verlust ist kein Reset möglich und das System unbrauchbar



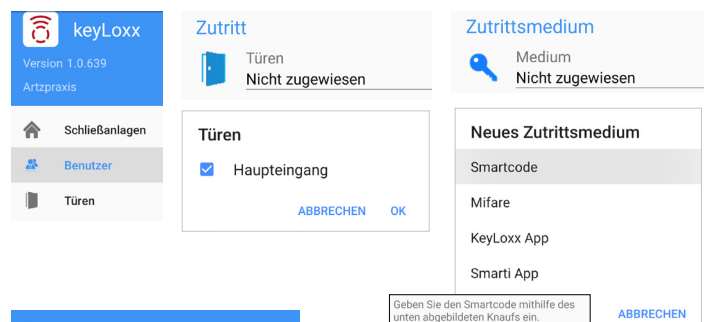
3. Türen anlegen und initialisieren

- Konfigurationsmenü (links oben drei Striche) öffnen
- Türen auswählen und anschließend + Button
- Türname vergeben und Button Initialisieren auswählen
- Z1 in selektiven Modus versetzen (mittlere Taste des Außenknafs drücken und gedrückt halten bis LED blau leuchtet - ca. 5 Sekunden)
- Anzeige in App beachten



4. Benutzer mit smartCode anlegen

- Konfigurationsmenü (links oben drei Striche) öffnen
- Benutzer auswählen und anschließend + Button
- Vor- und Nachname vergeben
- Zutritt -> Türen auswählen und Tür zuordnen
- Zutrittsmedium-> Medium auswählen und Smartcode wählen
- Eingabe des Codes erfolgt über die Symbole im Kreis, der den Dreknaf darstellt



5. Z1 Aktualisierung

- Im Aktionsmenü die Option „Datenaktualisierung“ aktivieren
- Z1 Außenknaf min. 90° max. 270° drehen

